



Sumarokovo SN

SU

проект «Сумароково»

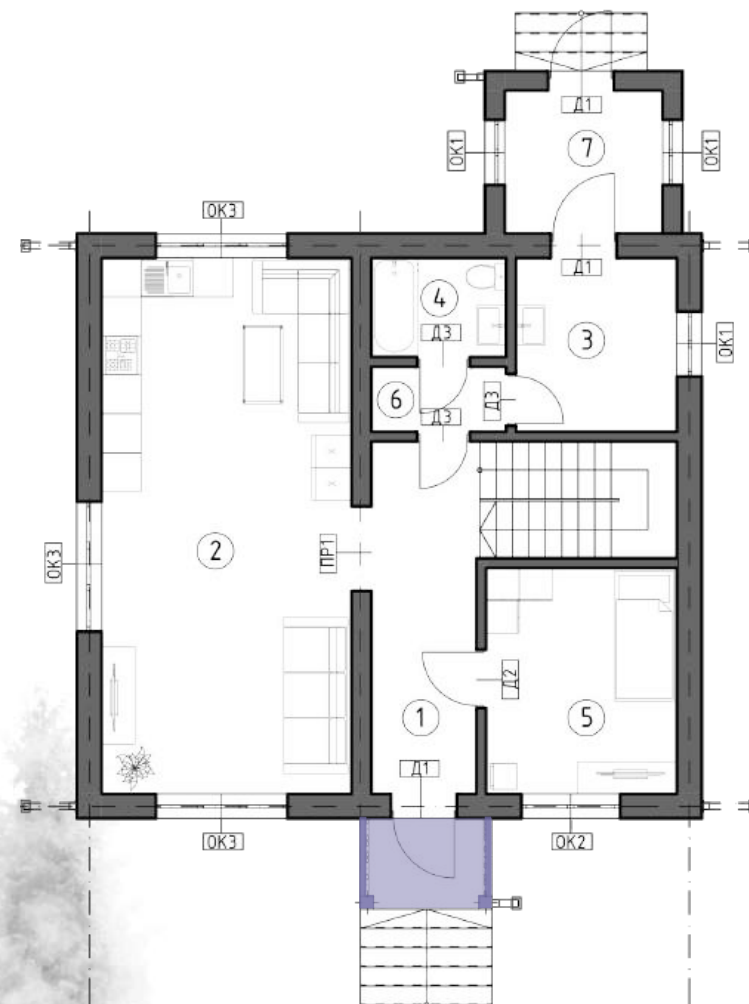
Минимально
достаточный,
но со своей изюминкой.

Двухэтажный дом из газобетона 9х9,5м
Внутренняя площадь 134 кв.м.



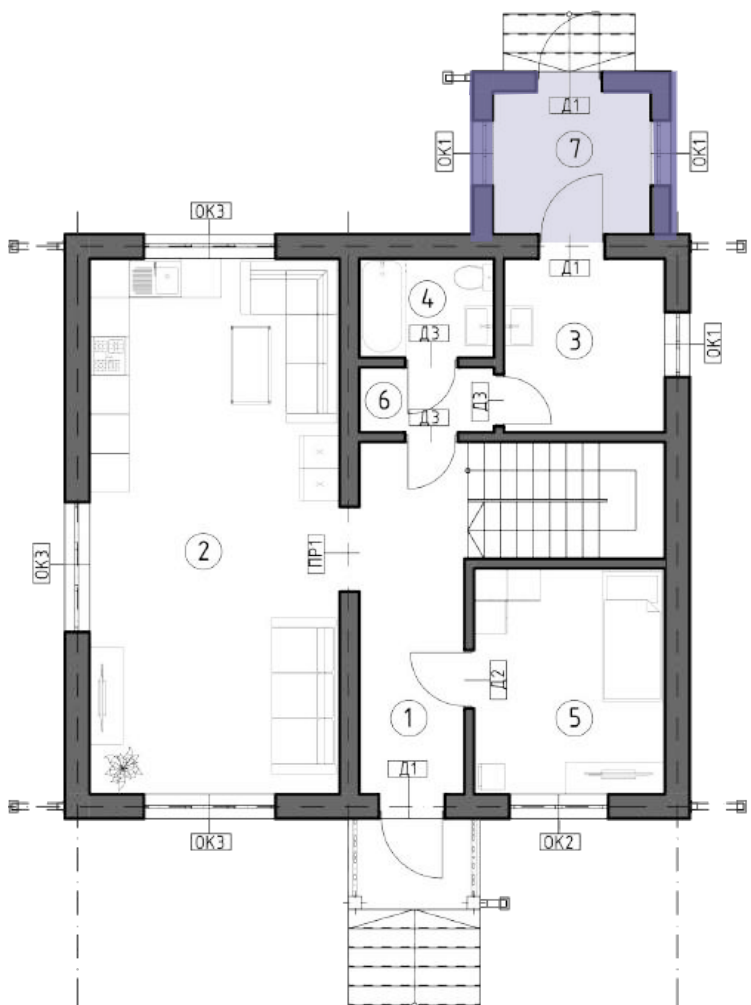
Sumarokovo SN

Крыльцо



Открытое крыльцо укроет жильцов перед входом в дом от дождя и снега.

Тамбур для котельной



Задний вход в виде крытого крыльца из котельной послужит дополнительным теплым тамбуром. Небольшая площадь может использоваться для оставления грязных вещей!

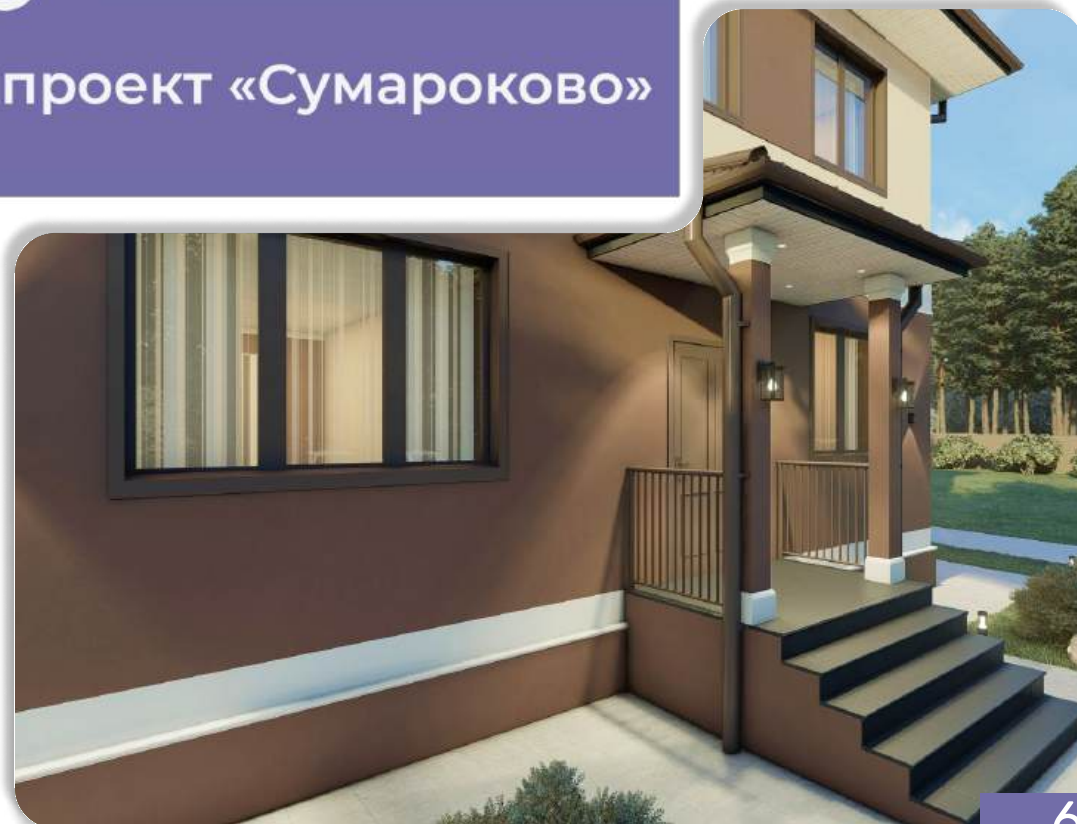
Интерьер LAIF МИНИМАЛИЗМ





SU

проект «Сумароково»





SU
проект «Сумароково»





laif.house



+ 7 (495) 175-39-80



@laifhouse



ПРОЕКТ SUMAROKOVO SN



vk.com/laifhouse



LAIF_HOUSE



<http://laifhouse.ru/>



<https://dom-sumarokovo.ru/>



@laifstyle



zen.yandex.ru



taplink.cc/laif.house