



Sumarokovo EK

SU

проект «Сумароково»

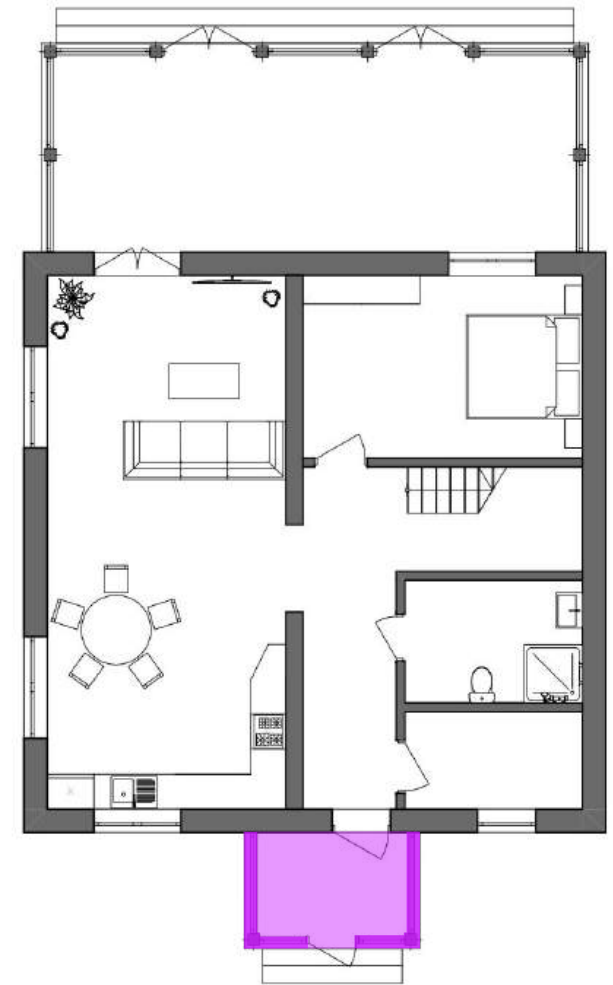
Стеклянные пристройки –
идеальная возможность
впустить в дом больше
света и эмоций.

Двухэтажный дом из газобетона 10x10м
Внутренняя площадь 190 кв.м.

Sumarokovo EK

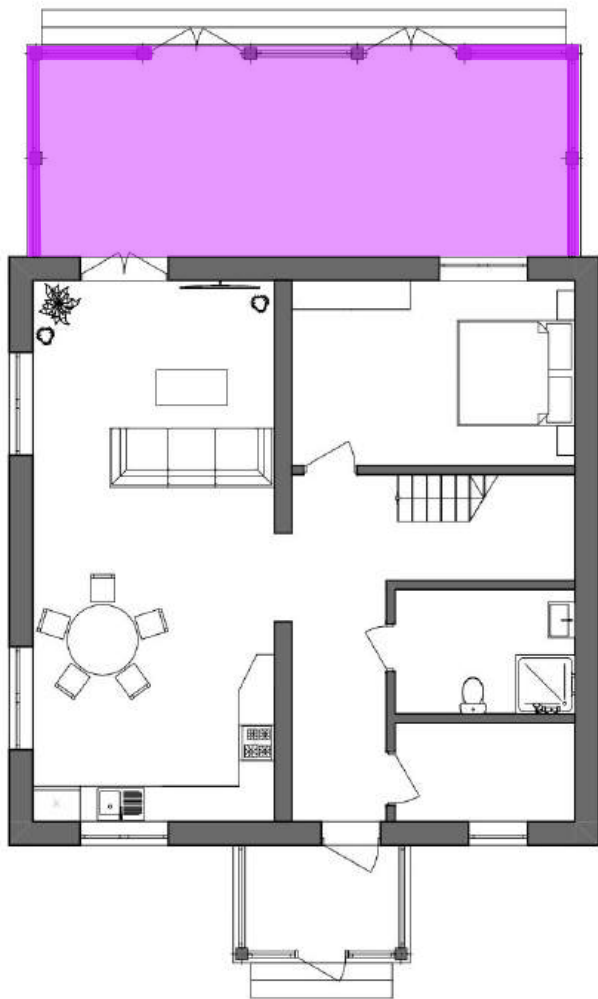


Крыльцо



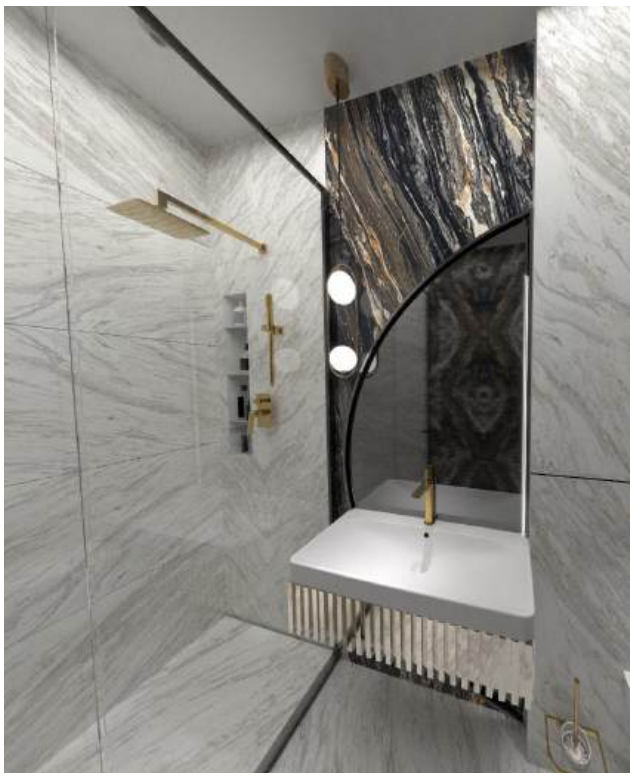
Открытое на три стороны видовое крыльцо. Стекло может быть матировано или прикрыто солнцезащитой. Также на него можно нанести рисунок!

Веранда



Полностью остекленная терраса! Наружные средства солнцезащиты помогут отсеять палящее солнце. В остальном, данное решение порадует жильцов 100%-й связью с природой :)

Интерьер LAIF АРТ-ДЕКО





SU

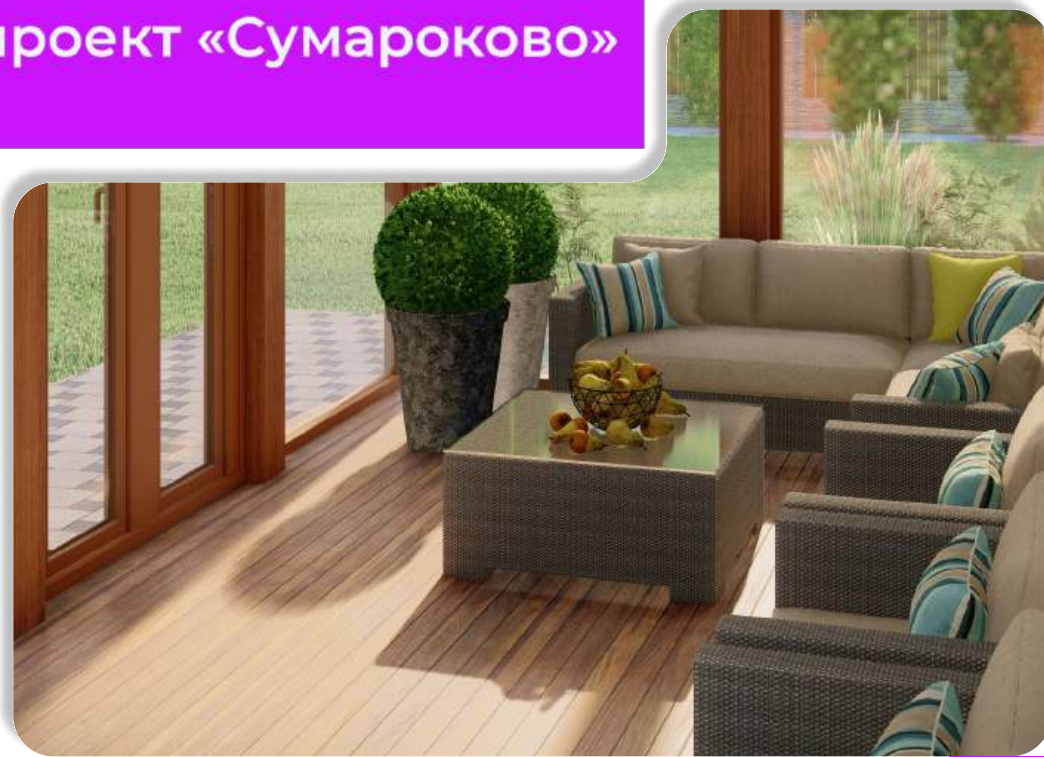
проект «Сумароково»





SU

проект «Сумароково»





laif.house



+ 7 (495) 175-39-80



@laifhouse



ПРОЕКТ SUMAROKOVO EK



vk.com/laifhouse



LAIF_HOUSE



<http://laifhouse.ru/>



<https://dom-sumarokovo.ru/>



@laifstyle



zen.yandex.ru



taplink.cc/laif.house