



**Sumarokovo KM**

SU

проект «Сумароково»

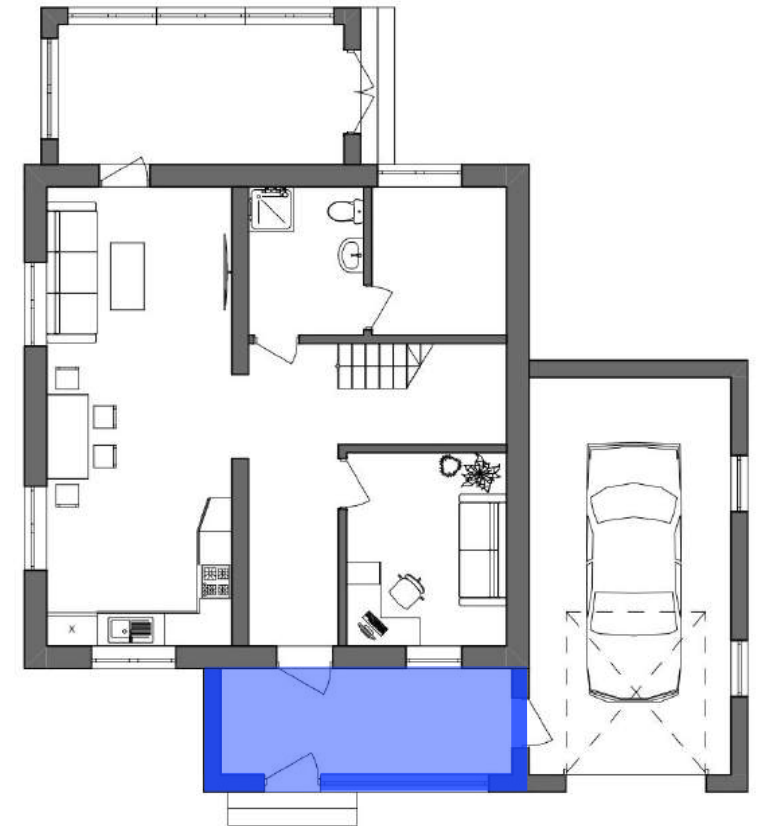
Мой дом – моя  
крепость.  
Серьезный и стильный.

Двухэтажный дом из газобетона 9х9м  
Внутренняя площадь 142 кв.м. (без гаража)

# Sumarokovo KM

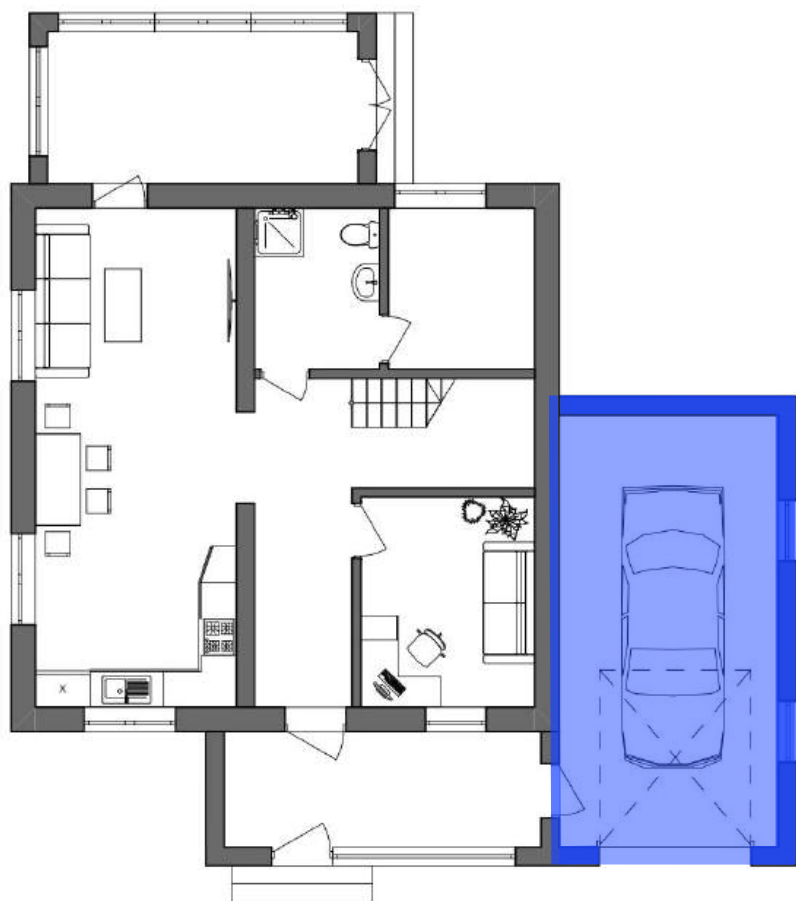


# Крыльцо-тамбур



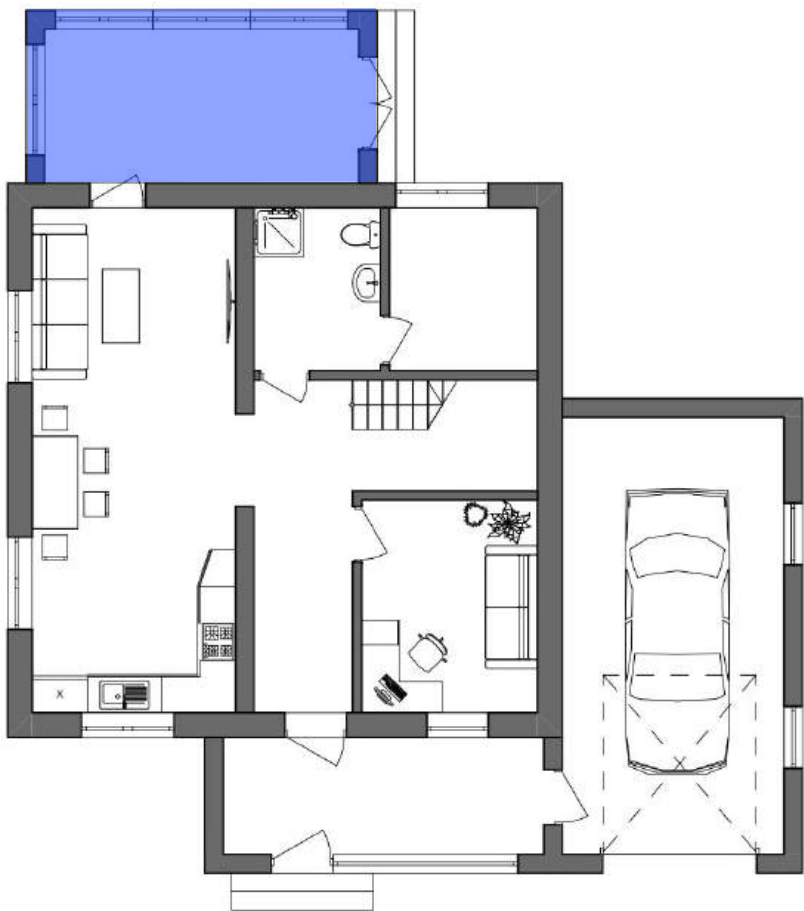
Крытое теплое крыльцо, чтобы вынести прихожую за пределы основного контура дома. Большое остекление сделает эту зону максимально светлой, а обзор изнутри – максимально широким.

# Гараж



Гараж, либо хозяйственный блок, объединенный с зоной крыльца. Функционально продуманное решение для рачительного хозяина!

# Веранда



Крытая и возможно теплая задняя веранда, расширяющая площадь кухни-гостиной. Создаст зону релакса в любое время года. Придаст дому свою изюминку :)

# Интерьер LAIF КОНТЕМПОРАРИ





SU

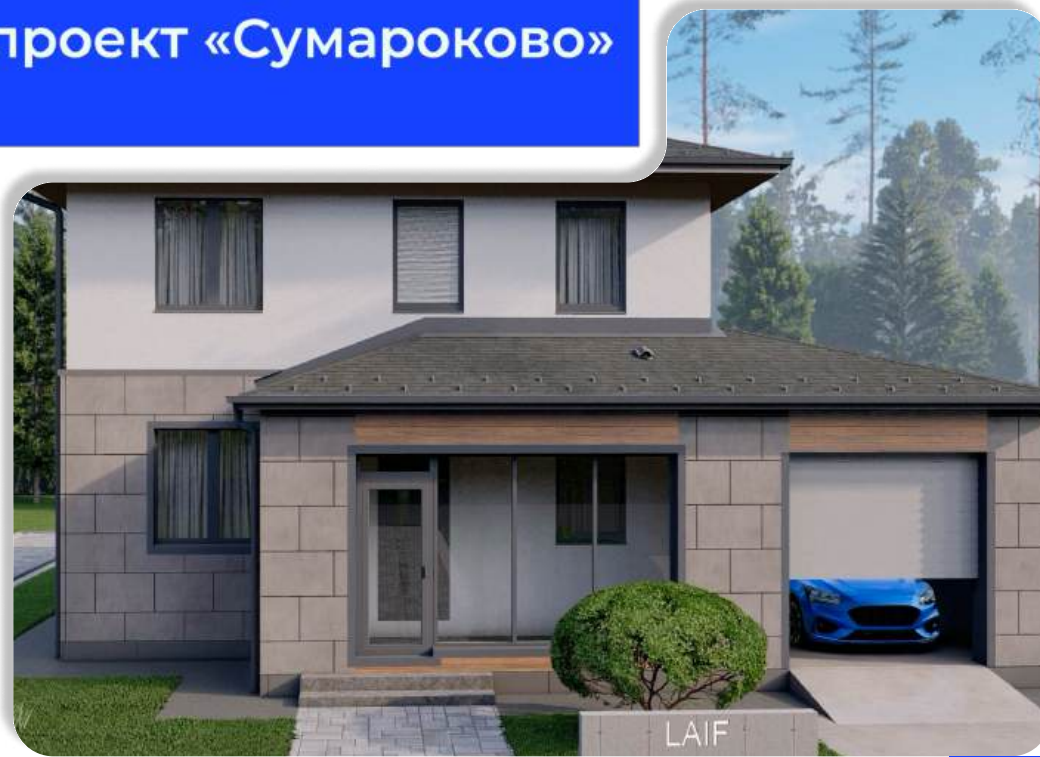
проект «Сумароково»





SU

проект «Сумароково»



LAIF





laif.house



+ 7 (495) 175-39-80



@laifhouse



# ПРОЕКТ SUMAROKOVO KM



[vk.com/laifhouse](https://vk.com/laifhouse)



LAIF\_HOUSE



<http://laifhouse.ru/>



<https://dom-sumarokovo.ru/>



@laifstyle



[zen.yandex.ru](https://zen.yandex.ru)



[taplink.cc/laif.house](https://taplink.cc/laif.house)