



Sumarokovo NF

SU

проект «Сумароково»

Продуманный
до мелочей.

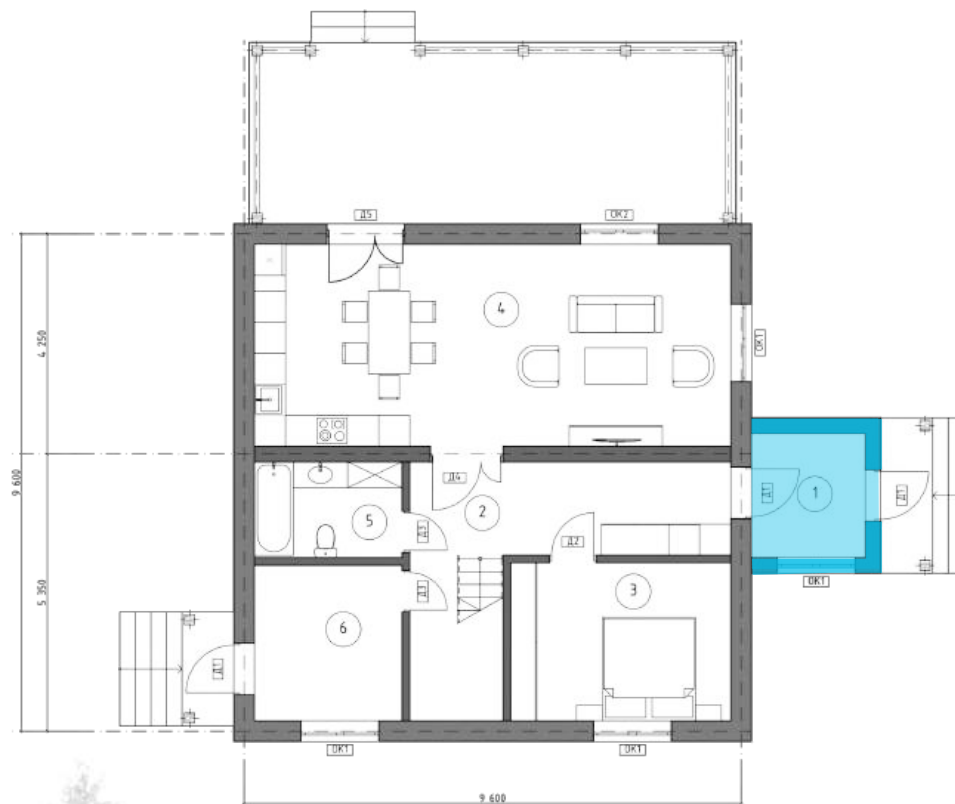
Для ценителей
комфорта.

Двухэтажный дом из газобетона 10x10м
Внутренняя площадь 164 кв.м.

Sumarokovo NF

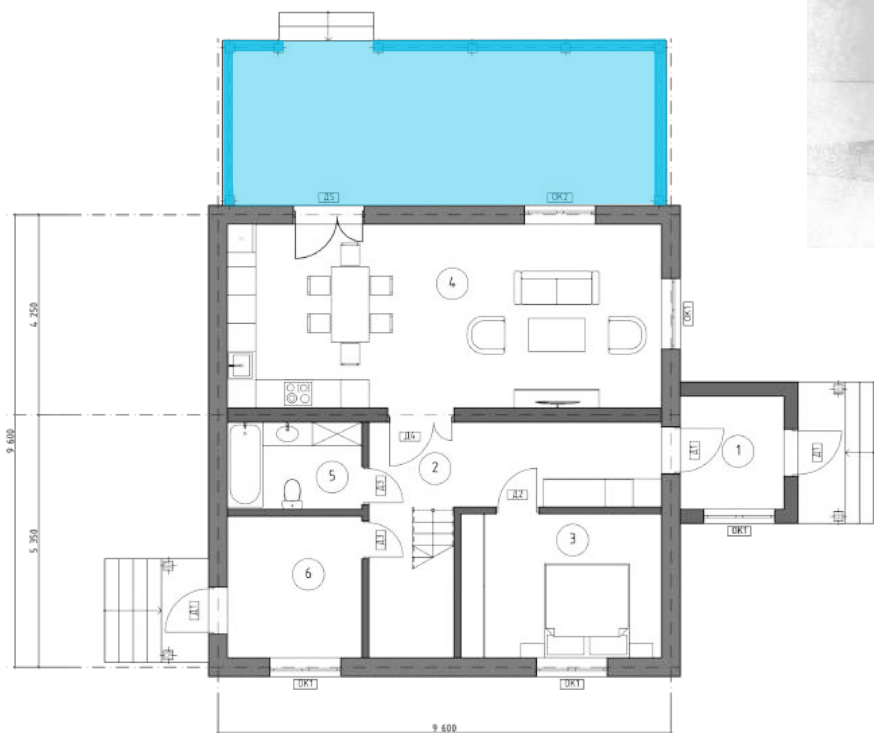


Крыльцо



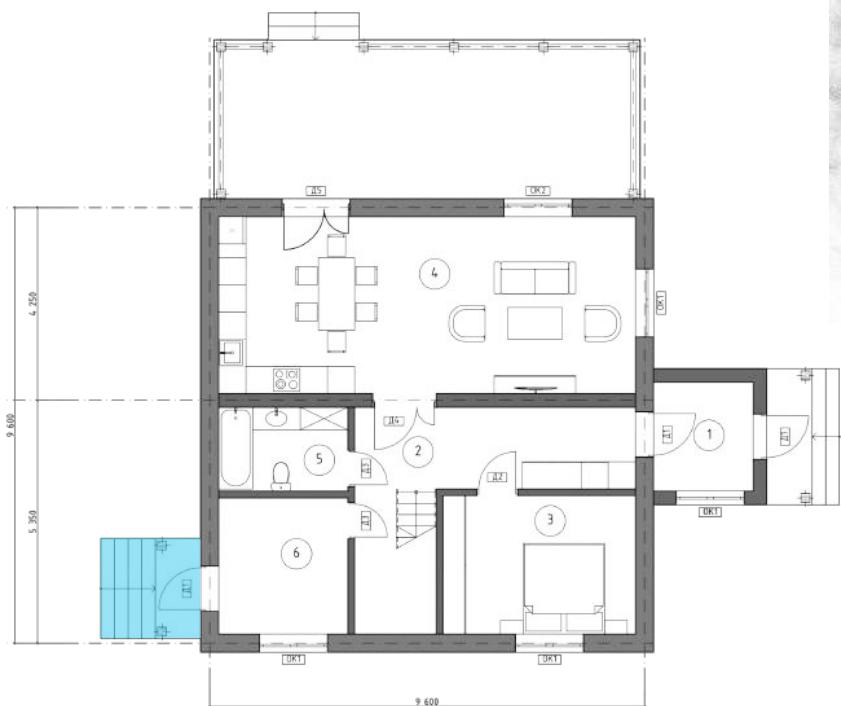
Парадное крыльцо с выдвинутой зоной навеса на столбах сделает вход в дом более комфортным.

Терраса



Терраса во всю ширину фасада дополнит комфорт проживания в доме. Прямой выход с кухни-гостиной расширит функциональность первого этажа. Эту террасу всегда можно остеклить!

Вход в котельную



Обособленный вход и крыльцо для котельной – лучшее решение для современного дома :)

Интерьер LAIF
ИНДИВИДУАЛЬНЫЙ





SU

проект «Сумароково»





SU

проект «Сумароково»





laif.house



+ 7 (495) 175-39-80



@laifhouse



ПРОЕКТ SUMAROKOVO NF



vk.com/laifhouse



LAIF_HOUSE



<http://laifhouse.ru/>



<https://dom-sumarokovo.ru/>



@laifstyle



zen.yandex.ru



taplink.cc/laif.house